

COMMUTATORI ECONOMICI A 12 CONTATTI PER CABLAGGIO

Tipo 11R111	1 via, 11 posizioni, scatto 30°
Tipo 11R206	2 vie, 6 posizioni, scatto 30°
Tipo 11R304	3 vie, 4 posizioni, scatto 30°
Tipo 11R403	4 vie, 3 posizioni, scatto 30°



Contatti non cortocircuitanti.

Versione cortocircuitante: aggiungere una S alla sigla (11R111S, 11R206S, 11R304S ecc...)

Commutatori per segnali, stampati in nylon-vetro, ispezionabili all'interno.

Contatti dorati.

Sistema a spazzola elastica.

Fermo mobile.

A richiesta: prolunga alberino fino a 100mm dal CS, tagli e fresature alberino su misura.

Versione con fascetta metallica di tenuta: eleva la resistenza ad una pressione assiale sull'alberino, dai normali 20Kg. ad oltre 40 Kg.

Versione 11N con marchio anonimo per rivenditori.

Versione STAGNA (a richiesta) prevede un anello di tenuta sull'alberino, nell'interno della bussola filettata ed una rondella in gomma nitrilica da montare retroquadro.

Coppia di scatto con molla media 1 / 1,2 Kgcm.
Molla dolce (0,6 / 0,8Kgcm) a richiesta

**Conforme direttiva bassa tensione 73/23,
Norma EN61058-1 (CEI 23-11)**



Portata in commutazione:
200mA 250Vac/400mA 30Vdc (con carico resistivo)

Resistenza di contatto: <10mohm (valor medio iniziale)

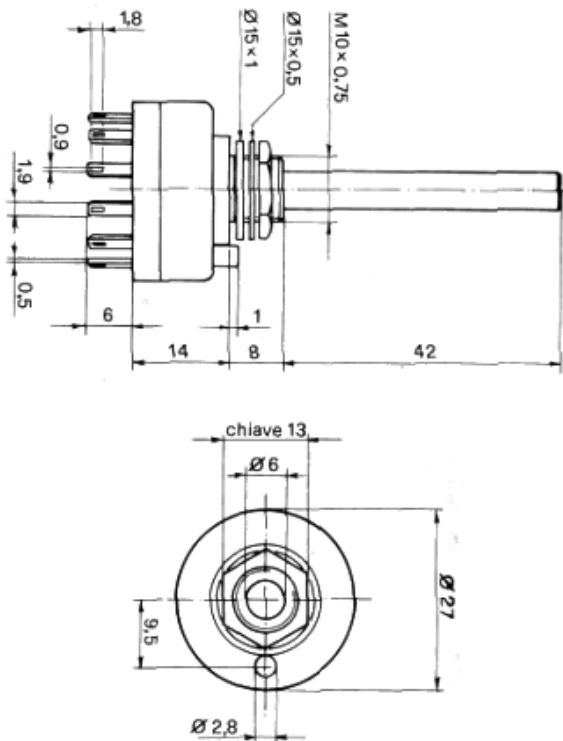
Isolamento tra contatti adiacenti: 1300Vac 22x109ohm

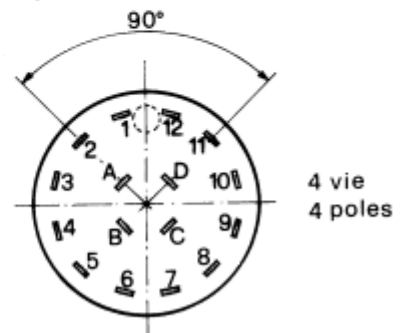
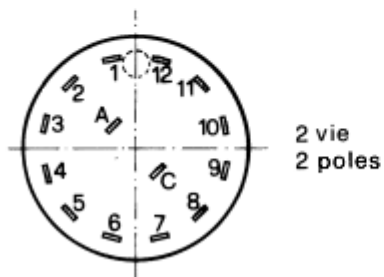
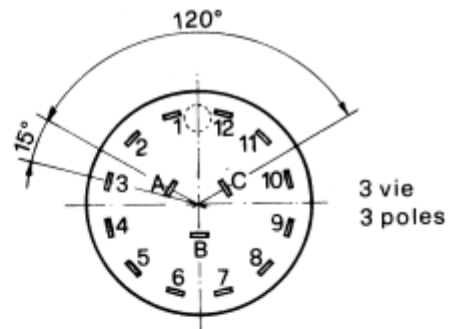
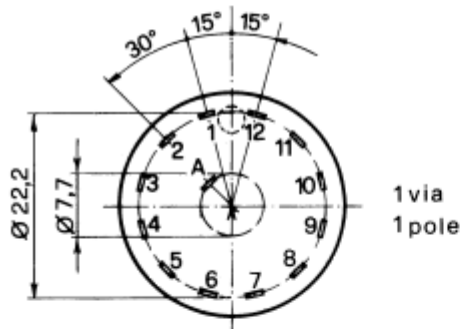
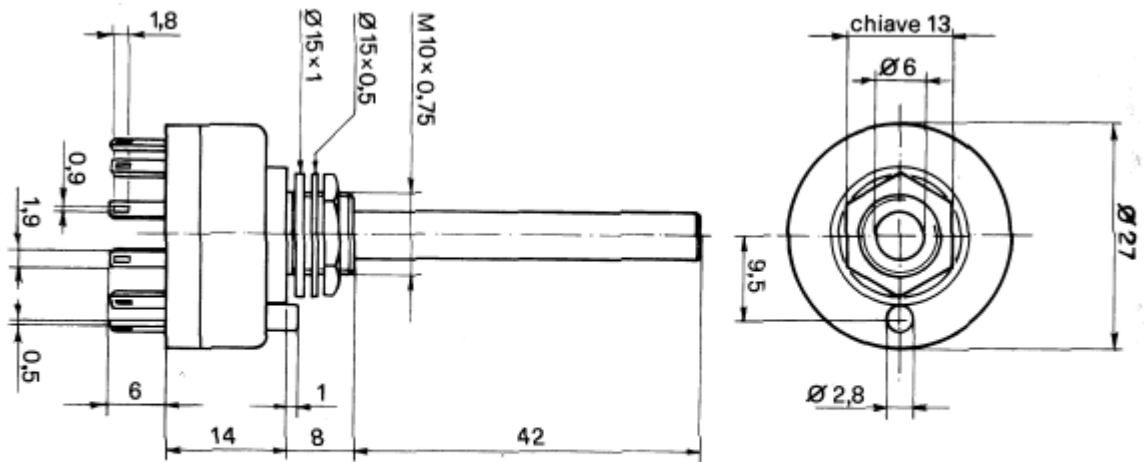
Isolamento tra le vie: 1200Vac 20x109ohm

Temperatura di esercizio: -20 + 80 °C

Durata: >120.000 commutazioni
(con portata = 0,1 del valore massimo)

Conformità RoHS: questo prodotto è conforme alla
Direttiva comunitaria 2002/95/CEE del 27/01/2003





MATERIALI E TRATTAMENTI DEI COMMUTATORI

ISOLANTI:

Steatite siliconata:	basi e rotori 1P.
Laminato vetropossidico:	basi 1V - 1VCS - 2V - 2VCS - 4V - 4VCS rotori 1V - 1VCS - rondelle isolanti.
Circuito stampato FR4:	basi 8V - 8VCS - 5V - 5VCS - 9VCS
Laminato fenolico:	basi 6RCS.
Film poliestere:	sottomolla settori 2V - 2VCS - 4V - 4VCS - 5VCS - 8V - 8VCS
Nylon 66 + 30% vetro:	housing 3R - 10R - 11R - 13R rotori 2V - 2VCS - 4V - 4VCS - 5VCS - 8V - 8VCS basi 7VCS distanziali 1V - 1VCS - 2V - 2VCS - 4VCS - 5VCS - 9VCS
Nylon 66:	rotori 7VCS.
Resina acetaleica:	housing 7VCS, rotori 9VCS.
Resina ABS:	housing 6RCS.
Policarbonato:	calotte 8V - 8VCS.
Polietilene:	cappucci di protezione 3R - 10R - 11R - 13R.

CONDUTTORI:

Bronzo fosforoso:	tutti i contatti elastici e le molle di pressione dei pattini di contatto 2V - 2VCS - 4V - 4VCS - 5VCS - 8V - 8VCS
Nastro di ottone:	tutti i contatti rigidi.
Rame:	pattini di contatto, piste dei settori 5VCS - 8V - 8VCS - 9VCS.

GRUPPI DI SCATTO:

Barra di ottone:	alberini e bussole filettate di tutti i commutatori componibili.
Poliestere + 30% vetro:	alberini isolati (HV) 1V - 1VCS - 2V - 2VCS - 4VCS - 5VCS 8V - 8VCS - 9VCS
Nastro di acciaio temperato:	molle di scatto.
Lamiera di acciaio:	elementi vari del gruppo di scatto.

TRATTAMENTI GALVANICI:

Doratura:	tutti gli elementi di contatto elettrico 0,1µm oro-cobalto su 5µm di nichel.
Nichelatura:	5µm nichel puro su alberini, elementi in acciaio dei gruppi di scatto, sfere, viti, distanziali metallici.
Stagnatura:	5µm stagno puro su terminali 5VCS - 8VCS - 9VCS molle medie 3R - 10R - 11R - 13R
Ramatura:	5µm rame puro su molle dolci 3R - 10R - 11R - 13R.

SALDATURE:

con lega Sn 98% + Ag 2%
per immersione in pozzetto: terminali 5VCS - 8VCS - 9VCS
con saldatore: vie 2VCS - 4VCS, collettori speciali 1V - 1VCS

Conformita' RohS:

tutti i nostri prodotti sono conformi alla direttiva comunitaria 2002/95/CEE del 27/01/2003, non vengono impiegati nel ciclo produttivo e non sono presenti nei prodotti le sostanze pericolose elencate nella direttiva, in particolare, non vengono utilizzate leghe di stagno-piombo nelle saldature e/o nei trattamenti di stagnatura dei terminali.